

ProFace X Series

Verificación de rostro y palma con detección de temperatura



ProFace X Series es una versión actualizada de la línea de productos ProFace diseñada para manejar todo tipo de escenarios. Impulsada por la CPU personalizada de ZKTeco para ejecutar el algoritmo de reconocimiento facial y la última tecnología de visión computarizada, la serie ProFace X admite la verificación facial y de palma de mano con gran capacidad y velocidad de reconocimiento, aumentando el rendimiento de seguridad en todos los aspectos.

Completamente higiénico, no solo por la tecnología de reconocimiento sin contacto con la que está equipado sino también por las nuevas funciones, como la detección de temperatura y la identificación individual que soporta máscaras y barbijos.

La capacidad de reconocimiento facial de la serie ha alcanzado nuevo nivel en la industria de la tecnología biométrica con un máximo de 50.000 plantillas faciales, velocidad de reconocimiento de menos de 0.3 segundos por rostro y capacidad antifalsificación contra casi todos los tipos de fotos y videos falsos. Además, el reconocimiento de palma 3 en 1 (forma de palma, impresión de palma y vena de palma) se realiza en 0,35 segundos por mano. Así los datos adquiridos se compararán con un máximo de 5,000 plantillas de palma.

Como se mencionó anteriormente, la serie ProFace X también puede ayudar en la vigilancia de enfermedades virales. Durante los brotes de enfermedades infecciosas y contagiosas, los equipos de reconocimiento con detección de fiebre y barbijo son una opción perfecta. La serie permite la medición rápida y precisa de la temperatura corporal, la identificación individual durante la verificación facial y de la palma de la mano en todos los puntos de acceso, lo cual es extremadamente útil para combatir la propagación de brotes de enfermedades, especialmente en hospitales, fábricas, escuelas, edificios comerciales, estaciones y otros públicos.

Características

- Capacidad ultra grande para plantillas faciales para verificación 1: N: 30,000 (estándar); max. 50,000 (opcional)
- Gran capacidad de plantillas de palma; 1: N - 5,000 plantillas de palma
- Algoritmo anti-falsificación contra ataque de impresión (láser, color y fotos en blanco y negro), ataque de videos y máscara 3D
- Diseño inteligente de ahorro de energía; evaluación precisa de la distancia (hasta 2.5 m (8.2 pies)) entre el usuario y el dispositivo mediante un detector de micro ondas antes de activar el terminal de reconocimiento
- Cámara con sensor CMOS starlight de 2MP con función WDR, que permite que el terminal reconozca rostros bajo condiciones de iluminación extremas (0.5 lux - 50,000 lux)
- Pantalla táctil de 8 "con 400 lux, que ofrece alta visibilidad bajo luz fuerte y directa
- Estándar a prueba de polvo e impermeable IP68 y estándar de protección IK04
- Amplio rango de temperatura de trabajo (-30 ~ 60 ° C; -22 ~ 140 ° F)
- Detección de la temperatura corporal: medición de ± 0.3 ° C; distancia de medición de 30 - 50cm
- Detección de máscara; verificación facial disponible con máscaras/barbijos

Notes: La verificación facial para individuos con barbijo aumentará FAR. Se recomienda la verificación de la palma para individuos.

Especificaciones (G : GL Característica exclusiva)

Capacidad

G Rostros	30,000 (1:N)
	50,000 (Optional)
Palma	5,000 (1:N)
Usuarios / Tarjetas	50,000
G Transacciones	1,000,000(Optional)
	2,000,000
Fotos de usuarios	30,000
Fotos de eventos	10,000

Compatibilidad

Caja de relé de seguridad
Wiegand / RS485 / RS232 | Lector esclavo con huella / RFID / Código de barras / Código QR/ ZKBioSecurity Software

Hardware

- G 900MHz Doble núcleo personalizado AI CPU
- G 512MB RAM / 8G Flash
- 8" High light (400lux) IPS Touch LCD 125KHZ
- G EM Lector / 13.56MHz MF(Opcional) 2MP
- WDR Cámara para poca luz
- LED con brillo ajustable
- Voz Hi-Fi
- Sensibilidad del receptor Micrófono
- Sensor de detección de distancia
- Botón de reinicio e interruptor de sabotaje

Interface de Control de Acceso:

Salida de relé de bloqueo
Alarma de salida / Auxiliar de salida/ Botón de salida/ Sensor de puerta

Funciones especiales:

- G IP68 & IK04
- G 0.3s Velocidad de detección de rostro
- Detección de rostros vivos
- Communication Https encriptada
- G (opcional) Captura de eventos

Funciones estandar:

Niveles de acceso, grupos, vacaciones, DST, Modo de coacción (contraseña), Anti-Passback, Consulta de registro, fondo y protector de pantalla personalizables, Alarma de interruptor de manipulación

Llevaba máscara de detección
Detección de temperatura corporal (solo con ProFace X [TD])
Distancia de medición 30 ~ 50CM (1 ~ 1.64ft) Precisión de medición ± 0.3 ° C
Rango de medición 34 ° C ~ 45 ° C

Comunicación

TCP/IP
Wiegand entrada / salida
Wi-Fi (Optional)
RS485 / RS232

Información adicional

Algoritmo facial: ZKLiveFace5.8 Palm:
FAR \leq 0.01%; FRR \leq 1%

Temperatura de trabajo: -30°C ~ 60°C, (-22°F~ 140°F)

Temperatura de humedad: \leq 93%

Temperatura de almacenamiento: -40°C ~ +65°C

Humedad de almacenamiento: \leq 93%

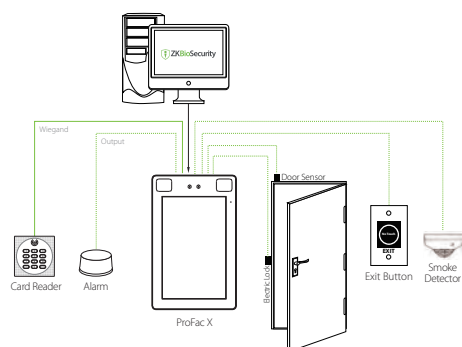
Peso neto: 853g

Dimensiones: (H*L*D):
227*143*26mm

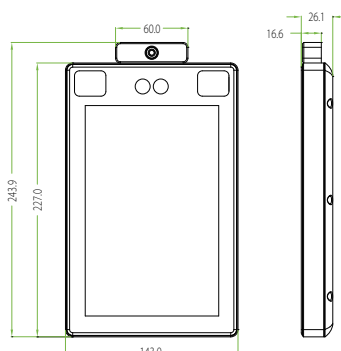
Energía

Voltaje de operación 12V DC
Corriente: < 2,000mA

Configuración



Dimensiones (mm)



ZKTECO CO.,LTD.
www.zkteco.com.ar
E-mail: info.arg@zkteco.com

Copyright©2020 ZKTECO CO., LTD. All rights reserved.
V1.0 2020.03.03